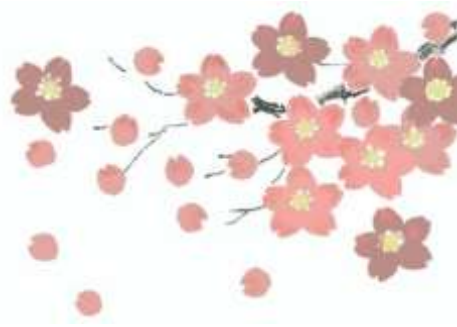


日	月	火	水	木	金	土	3月
1	2	3	4	5	6	7	
8	9	10	11	12	13	14	
15	16	17	18	19	20	21	
22	23	24	25	26	27	28	
29	30	31					

2026  
令和8年

# 4



5月	日	月	火	水	木	金	土
						1	2
	3	4	5	6	7	8	9
	10	11	12	13	14	15	16
	17	18	19	20	21	22	23
	24	25	26	27	28	29	30
	31						

日	月	火	水	木	金	土
<p><b>春の皮膚トラブル対策</b></p> <p>春は花粉や紫外線、気温差の影響で肌トラブルが起こりやすい季節です。以下の対策で春の肌トラブルを防ぎ、健康的な肌を保ちましょう。●十分な保湿を行い、乾燥を防ぎましょう。●SPF30以上の日焼け止めを使用し、外出時には帽子やサングラスを着用しましょう。●帰宅後は早めに洗顔を行い、花粉やPM2.5を落とし、肌を清潔に保ちましょう。●気になる症状があれば早めに受診しましょう。</p>			1	2 しおさきウイルス入所/花見ドライブ 仏滅	3 大安	4 どんぐり保育園/入園式・懇談会 しおさきウイルス入所/花見ドライブ
5 清明	6 友引	7 世界健康デー しおさきウイルス入所/花見ドライブ	8 仏滅	9 大安	10	11
12 友引	13	14 仏滅	15 井野病院/集団健康体操 10~10時半リハビリ室 (無料) 大安	16	17 土用	18 仏滅
19 大安	20 穀雨	21	22 友引	23	24 仏滅	25 大安
26	27	28 友引	29 昭和の日	30 仏滅	<p>【井野病院 健診の特長】</p> <p>①生活習慣病・がんの早期発見に強い 基本的な身体測定・血液検査に加え、内視鏡や画像検査などを組み合わせることで、重大な病気の早期発見をサポートします。</p> <p>②幅広いコースでニーズに対応 一般健康診断から人間ドック、さらに・脳ドック・がん検診・婦人科検診・大腸、胃カメラなどを組み合わせたプランまでご用意。</p> <p>③専門医による安心の検査体制 専門医が対応するため、検査の質が高く、初めての方でも安心。精密検査にも対応しており、異常があった場合のフォローもスムーズです。</p> <p>詳しくは井野病院受付にお問合せください</p>	

### 健康は定期的なチェックから

4月7日は、世界保健機関(WHO)が定めた「世界健康デー」。世界中の人々が健康について考える大切な日です。日々の忙しさの中で、つい後回しにしがちなご自身の体のこと。この機会に、あらためて見つめ直してみませんか。井野病院の健診が、あなたの健康づくりをサポートします。



### 健康診断のすすめ

井野病院では、予防医療に力を入れた充実の健診サービスを提供しています。地域の皆さまの健康を守るため、「早期発見・早期治療」を重視した体制が整っています。

科目	診察時間	月	火	水	木	金	土
内科 小児科 ◎は小児科も診察 ■緑枠は呼吸器内科も診察	9:00~12:00 16:00~19:00	◎	◎	●	●	◎	●
糖尿病・甲状腺専門外来	9:00~12:00 14:00~16:00				●		
禁煙外来	9:00~12:00					●	
循環器内科	9:00~12:00	●				●	
神経内科、しびれ・痛み外来	9:00~12:00	●					●
ものわずれ外来	13:00~15:00	●					●
整形外科	9:00~12:00 16:00~19:00	●	●	●		●	●
眼科	9:00~12:00	●	●	●	●	●	●
下肢静脈瘤外来	10:00~12:00 13:00~15:00		●				●
耳鼻咽喉科	9:00~12:00 14:00~16:00		●			●	
皮膚科	9:00~12:00 14:00~16:00		●		●		
婦人科	9:00~12:00 14:00~16:00		●	●	●		●

4月より、皮膚科 火曜日診察を再開します

5月のカレンダーは4月23日頃に発行予定です



# 井野病院

079-254-5553

〒671-0102 姫路市大塩町汐咲 1-27 <http://www.inohos.com>

- |                     |                   |                                 |                   |
|---------------------|-------------------|---------------------------------|-------------------|
| 介護老人保健施設<br>しおさきヴィラ | (079)<br>254-5767 | サービス付き高齢者向け住宅<br>しおさきケアコート      | (079)<br>254-0900 |
| しおさき<br>訪問看護ステーション  | (079)<br>254-5631 | 居宅介護支援事業所<br>訪問介護事業所<br>しおさきサーブ | (079)<br>247-7666 |
| しおさき<br>鍼灸施術所       | (079)<br>262-6007 | 認可保育所型認定こども園<br>どんぐり保育園         | (079)<br>254-3886 |